



ROIHU 2016

FINNJAMBOREE VII

MIKÄ ROIHU?

- Roihu on Suomen suurin nuorisoeelämys, joka kestää koko vuoden 2016 ajan
- Vuosi huipentuu heinäkuussa 2016 Evolla pidettävään suurleiriin, Roihuun, jonne odotetaan 15 000 leiriläistä niin ympäri Suomea kuin ulkomailtakin
- Ennen leiriä suoritetaan leiriin valmistavia aktiviteetteja eli Kipinöitä. Leirin jälkeen taas hehkuvat Hiillokset, joilla muistellaan kesän leiriä.

ROIHU – VII FINNJAMBOREE

- Roihu-leiri on seitsemäs Suomen Partiolaisten Finnjamboree eli maanlaajuinen partioleiri
- Leiriaika 20.-28.7.2016
 - Leiri nousee yhteisvoimin rakennusleirillä 17.-19.7. ja se puretaan yhdessä 29.-31.7.
- Leiri järjestetään Evon retkeilyalueella, Hämeenlinnassa
- Tervetulleita ovat kaikki yli 12-vuotiaat lapset, nuoret ja aikuiset
- Alle 12-vuotiaat lapset voivat majoittua vanhempiensa kanssa perheleirissä
- Myös tutustujat eli ei-vielä-partiolaiset ovat tervetulleita mukaan
- Leirille odotetaan noin 3000 ulkomaalaista partiolaista

ROIHULLA RIITTÄÄ TEKEMISTÄ KAIKILLE

- Roihu-leirillä on ohjelmaa ja tekemistä kaikenikäisille
- Kaikille yhteisiä ohjelmia ovat Avajaiset, Keskijäiset, Iltahartaus, Päätjäjäiset ja Vierailupäivä
- Lisäksi jokaiselle ikäkaudelle (eli tarpojille (12-15 -vuotiaat, samoajille (15-18 –vuotiaat), vaeltajille (18-22 –vuotiaat) ja aikuisille (+22-vuotiaille)) on tarjolla omaa ohjelmaa päivittäin

ROIHUA TEHDÄÄN VAPAAEHTOISVOIMIN

- Roihua on tekemässä noin 500 tekijää ja leiriin mennessä tekijöitä odotetaan olevan yhteensä 1000.
- Roihu tehdään vapaaehtoisvoimin eli kukaan tekijöistä ei saa tekemisestä palkkaa
- Roihu-vuoden eteen tullaan tekemään lähes 185 000 vapaaehtoistyötuntia
- Tähän mennessä vapaaehtoistyötunteja on tehty yli 10 000
- Roihun suunnittelu aloitettiin vuoden 2014 alussa

ROIHUN TAVOITTEET

- **KASVATUS:** Projekti kasvattaa ja kehittää osallistujiaan ja tekijöitään
- **ELÄMYS:** Projekti kehittää partion sisäistä ja ulkoista kuvaa
- **YHTEISTYÖ:** Projekti lisää avoimuutta, yhteistyötä ja kumppanuutta partion sisällä ja ulospäin
- **STRATEGIA:** Projekti tukee partion strategiaa
- **PÄÄKOHDERYHMÄ:** 12-22 -vuotiaat

ROIHU KASVATTA JA KEHITTÄÄ

1) Roihu-vuoden osallistujia
ja

2) Roihu-projektiin osallistuvia

iästä ja kokemuksen määrästä riippumatta!



KASVATUS ROIHULLA

- Jokaiselle ikäkaudelle on tarjolla heille suunniteltua ohjelmaa ja tekemistä
- Osallistuja pääsee tekemään asioita yhdessä muiden kanssa, oppimaan uusia taitoja sekä asioita itsestään, yhteiskunnasta ja maailmasta.

OHJELMA / TARPOJAT

- **Roihu-leirillä tarpojat** (12-15 v.) kokevat yhdessä kuusi eri ohjelmalaaksoa
- Laaksojen teemoina ovat
- yrittäjäyys
- hyvinvointi
- vesi
- globaalikasvatus
- elämykset
- luovuus

OHJELMA / SAMOAJAT

- Roihu-leirillä **samoajien** (15-17 v.) ohjelma koostuu leiripeleistä (n. 1/3 leiriajasta), aktiviteeteista sekä Virvatulista
- Aktiviteettien teemoja mm.
 - erä- ja luonto
 - elämys
 - hyvinvointi
 - luovuus
 - partioate
- Lisäksi Virvatulet vievät samoajat 20 hengen heimoissa vuorokaudeksi leirialueen ulkopuolelle

OHJELMA / VAEHTAJAT

- Vaeltajat (18-22 v.) toimivat Roihulla pestissä, mutta heille on tarjolla myös omaa ohjelmaa leirillä
- Vaeltajaohjelman teemoina ovat
 - itsensä kehittäminen ja hyvinvointi
 - yhteisöt ja vaikuttaminen
 - luonto ja erä
- Leirin aikana järjestetään myös take away -aktiviteetteja, joita voi tehdä missä, milloin ja kenen kanssa tahansa

OHJELMA / AIKUISET

- Vapaaehtoiset aikuiset mahdollistavat koko Roihu-leirin toimimalla omassa pestissään
- Aikuisten leiripäivä koostuu pääasiassa omassa pestissä toimimisesta. Tarjolla on kuitenkin myös vapaasti valittavaa aikuisille suunnattua ohjelmaa, rentoutusta ja virkistystä

ITSENSÄ KEHITTÄMINEN PESTEISSÄ

- RoihuAkatemian tehtävänä ja tavoitteena osaamisen näkyväksi tekeminen
 - Tavoitteena, että partiossa hankittu osaaminen osattaisiin tuoda esille ja siitä saataisiin hyötyä myös partio ulkopuolella, koulussa ja työelämässä
 - Mentoritoiminta
 - Oppimisen seuranta ja sen validointi
- Roihun tekijöiden koulutus ja osaamisen varmistus kaiken tekemisen keskiössä

TEKEMINEN VAPAAEHTOISVOIMIN MITEN VARMISTETAAN JAKSAMINEN?

Pestaaja tukee pestattavien jaksamista mm.

- Huolehtimalla riittävästä perehdytyksestä
- Määrittelemällä perustehtävän ja vastuut selkeästi
- Antamalla palautetta
- Tarjoamalla tukea

Jokainen Roihun tekijä

- Huolehtii riittävästä palautumisesta
- Partion ja muun elämän tasapainon ylläpitämisestä,
- Uupumisen oireiden tunnistamisesta ajoissa ja avun pyytämisestä.

#meollaanliekeissä ELI MILLÄ ROIHUSTA TULEE VUODEN 2016 PARAS VAPAAEHTOISTYÖPAIKKA?

Roihun tekijät pitävät kiinni siitä, että meillä on **mukava ilmapiiri** tehdä töitä. **Kiitämme**, kehumme ja kannustamme toisiamme, ymmärrämme toistemme rooleja, **kommunikoimme avoimesti ja rehellisesti**, mutta aina **toisiamme kunnioittaen**, ja pidämme yllä myönteistä ja ratkaisukeskeistä otetta tekemiseen.

Muun muassa

- Tyytyväisyyskyselyt
- Välipestikeskustelut
- Kiittäminen ja palkitseminen

MITEN MUKAAN?

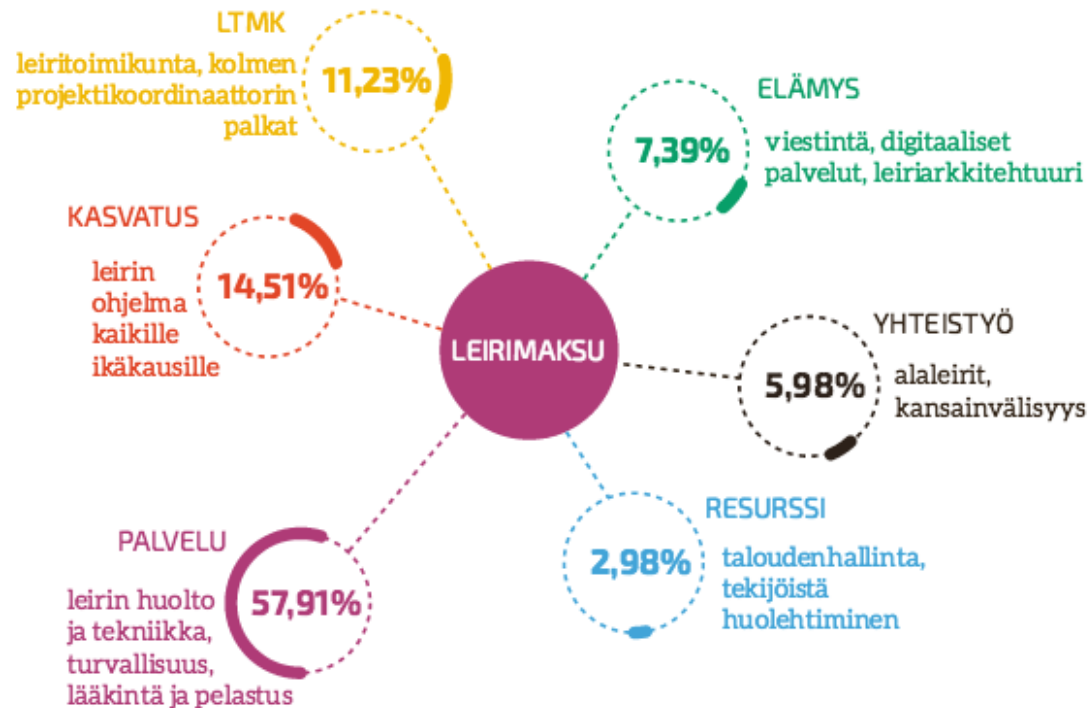
- Roihulle ilmoittaudutaan **1.11.2015 -24.1.2016** välisenä aikana
 - Mukaan pääsee kuitenkin vielä 24.4.2016 asti korotetuilla hinnoilla
- Ilmoittautumisohjeet ja linkin ilmoittautumislomakkeelle löydät www.roihu2016.fi/ilmottaudu
- Mukaan voi ilmoittautua joko koko leiriajaksi tai vain osaksi aikaa

OSALLISTUMISMAKSU

- Roihun leirimaksu on 220-240 euroa
 - Leirillä on merkittävä määrä kiinteitä kuluja, jotka eivät riipu osallistujamäärästä. Niinpä mitä enemmän osallistujia tulee leirille, sitä halvemmalla henkilöhinnalla leiri pystytään toteuttamaan
 - Leirimaksu vahvistetaan tammikuussa 2016. Päivämaksuksi on jo vahvistettu 31 € / päivä.
 - Rakennus- ja purkuleireille osallistuminen on maksutonta. Purkuleirille osallistuvat saavat 20 euron alennuksen leirimaksustaan.
 - Maksut laskutetaan suoraan ilmoittautuneilta huhtikuussa 2016
 - Leirimaksuun on mahdollista saada tukea stipendin muodossa ja stipendin hakeminen tapahtuu ilmoittautumisen yhteydessä

LEIRIMAKSUN JAKAUTUMINEN

- Leirimaksu koostuu useasta eri osasta





MISTÄ LISÄÄ TIETOA?

- **Nettisivut**
 - Keskeisin tietopaketti kaikkeen olennaiseen www.roihu2016.fi
- **Roihu-postit lähetetään lippukuntien Roihu-yhteyshenkilöille**
 - Pääviestintäkanava lippukuntiin
 - Seuraavat printti-Roihu-posti ilmestyy maaliskuussa
 - Lisäksi kuukausittainen uutiskirje sähköpostitse leirilippukunnan johtajistolle

MISTÄ LISÄÄ TIETOA?

- **Sosiaalisen median kanavat (FB, Instagram, LinkedIn, SnapChat, Medium, Twitter, YouTube)**
 - Markkinointikampanjat koko vuodeksi
 - Tärkein tehtävä fiiliksen nostattajana – osallistetaan porukkaa mukaan!
 - Lisäksi nostetaan ja puffataan ajankohtaisia asioita
- **Tapahtumat**
 - Roihu näyttäytyy niin partion omissa kuin partion ulkopuolisissa tapahtumissa ja levittää Roihu-fiilistä
- **Partion lehdet**
 - Kerrotaan projektista ja sen tekemisestä partiolaisille ja heidän kotiväelleen





ROIHU 2016

FINNJAMBOREE VII
